



skladiščni škrlup  
(*Venturia inaequalis*)



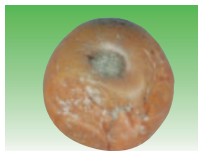
navadna sadna gniloba -  
skladiščna monilija  
(*Monilinia fructigena*)



navadna sadna  
gniloba - skladiščna  
monilija  
(*Monilinia fructigena*)



navadna sadna  
gniloba - skladiščna  
monilija  
(*Monilinia fructigena*)



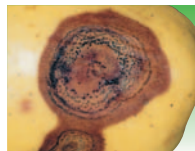
siva plesen  
(*Botrytis cinerea*)



siva plesen  
(*Botrytis cinerea*)



siva plesen  
(*Botrytis cinerea*)



jablanova rjava listna  
pegavost na plodovih  
(*Phoma* spp.)



grenka gniloba  
(*Gloeosporium album*)



grenka gniloba  
(*Gloeosporium album*)



alternarijska gniloba  
(*Alternaria* spp.)



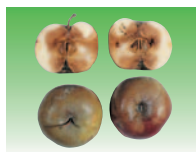
alternarijska gniloba  
(*Alternaria* spp.)



čopičasta plesen  
(*Penicillium expansum*)



čopičasta plesen  
(*Penicillium expansum*)



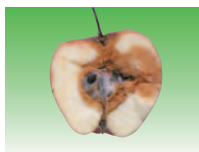
*Phytophthora* spp.



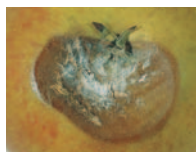
*Phytophthora* spp.



Fuzarijska gniloba  
peščišča  
(*Fusarium* spp.)



Fuzarijska gniloba  
peščišča  
(*Fusarium* spp.)



jablanov rak  
(*Nectria galligena*)



rjava hruševa  
pegavost  
(*Stemphylium  
vesicarium*)